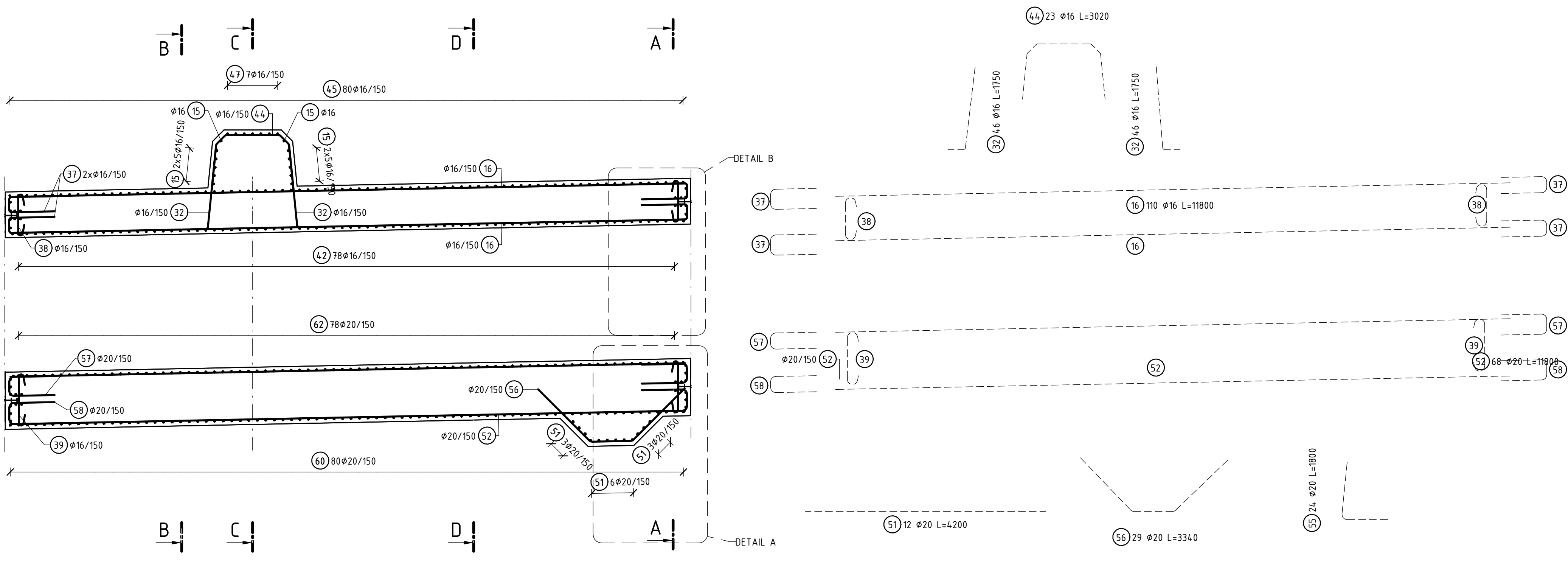
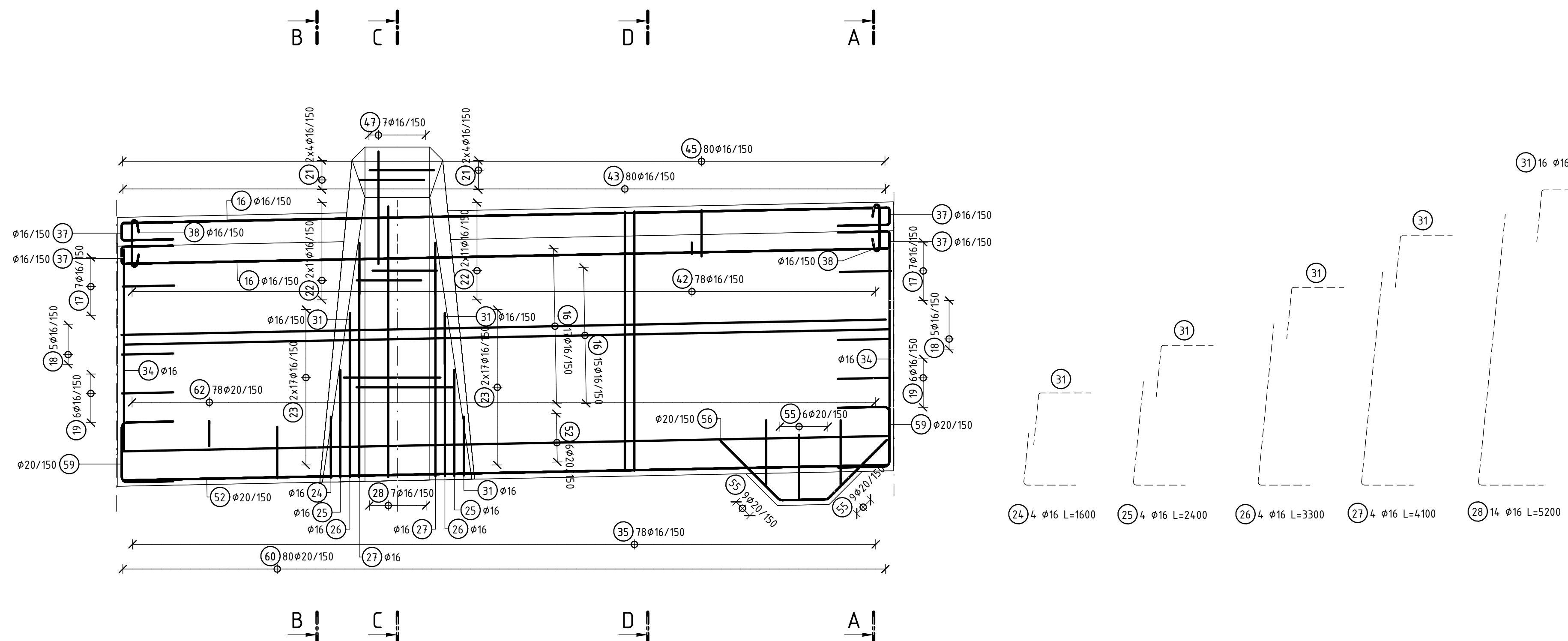


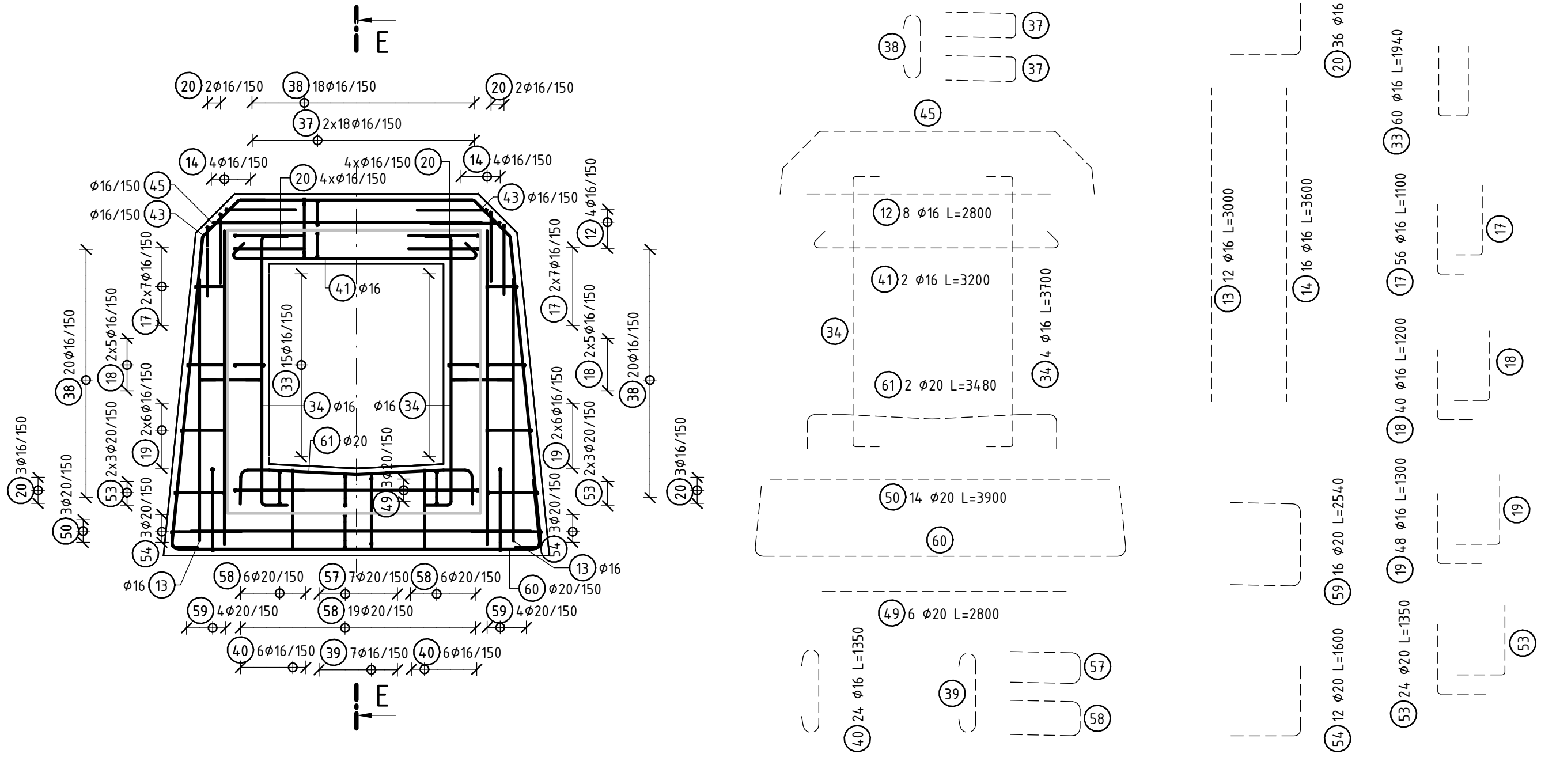
ŘEZ E-E 1 : 50



POHLED 1-1 1 : 50



ŘEZ A-A 1 : 50



VÝKAZ VÝZTUŽE

ČÍSLO POL.	Ø [mm]	DĚLKA [mm]	POČET [ks]	DĚLKY PODLE Ø [m]			
				8	16	20	
1	8	1000	80	80	0	0	0
2	8	1030	80	82,4	0	0	0
3	8	1000	80	84,8	0	0	0
4	8	1000	80	87,2	0	0	0
5	8	1120	80	89,6	0	0	0
6	8	1150	80	92	0	0	0
7	8	1180	80	94,4	0	0	0
8	16	2920	76	0	221,92	0	0
9	16	2440	95	0	233,7	0	0
10	16	2820	19	0	53,58	0	0
11	16	2880	38	0	109,44	0	0
12	16	2800	8	0	22,4	0	0
13	16	3000	12	0	36	0	0
14	16	3600	16	0	57,6	0	0
15	16	4100	12	0	56,4	0	0
16	16	19000	110	0	1298	0	0
17	16	1100	56	0	61,6	0	0
18	16	1200	40	0	68	0	0
19	16	1300	48	0	62,4	0	0
20	16	1600	36	0	57,6	0	0
21	16	2500	16	0	64	0	0
22	16	3150	44	0	138,6	0	0
23	16	3650	68	0	246,2	0	0
24	16	1600	4	0	6,4	0	0
25	16	2400	4	0	9,6	0	0
26	16	3300	4	0	13,2	0	0
27	16	4100	4	0	16,4	0	0
28	16	5200	14	0	72,8	0	0
29	16	6100	18	0	109,8	0	0
30	16	6100	18	0	109,8	0	0
31	16	1600	16	0	25,6	0	0
32	16	1750	44	0	80,5	0	0
33	16	1940	60	0	116,4	0	0
34	16	3700	4	0	14,8	0	0
35	16	4420	156	0	720,72	0	0
36	16	3950	10	0	39,5	0	0
37	16	1800	72	0	130,26	0	0
38	16	1130	18	0	131,08	0	0
39	16	1310	14	0	18,34	0	0
40	16	1350	24	0	32,4	0	0
41	16	3200	2	0	6,4	0	0
42	16	4000	78	0	312	0	0
43	16	4790	160	0	766,4	0	0
44	16	3020	23	0	65,46	0	0
45	16	4500	80	0	360	0	0
46	16	4420	8	0	36,96	0	0
47	16	8850	7	0	62,02	0	0
48	20	2800	30	0	0	78	0
49	20	2800	6	0	0	16,8	0
50	20	3900	14	0	0	54,6	0
51	20	4200	12	0	0	50,4	0
52	20	11800	68	0	0	802,4	0
53	20	1350	24	0	0	32,4	0
54	20	1600	12	0	0	19,2	0
55	20	1800	24	0	0	43,2	0
56	20	3340	29	0	0	56,86	0
57	20	1950	14	0	0	27,3	0
58	20	1990	62	0	0	123,38	0
59	20	2540	16	0	0	40,64	0
60	20	5840	80	0	0	467,2	0
61	20	3480	2	0	0	6,96	0
62	20	4880	78	0	0	390,64	0
DĚLKA PODLE Ø CELKEM				[m]	610,4	618,64	5392,74
JEDNOTKOVÁ HMOTNOST				[kg/m³]	0,395	1,208	1,578
HMOTNOST PODLE Ø CELKEM				[kg]	241,11	747,32	8509,74
CELKOVÁ HMOTNOST VÝZTUŽE				[kg]			15521,96

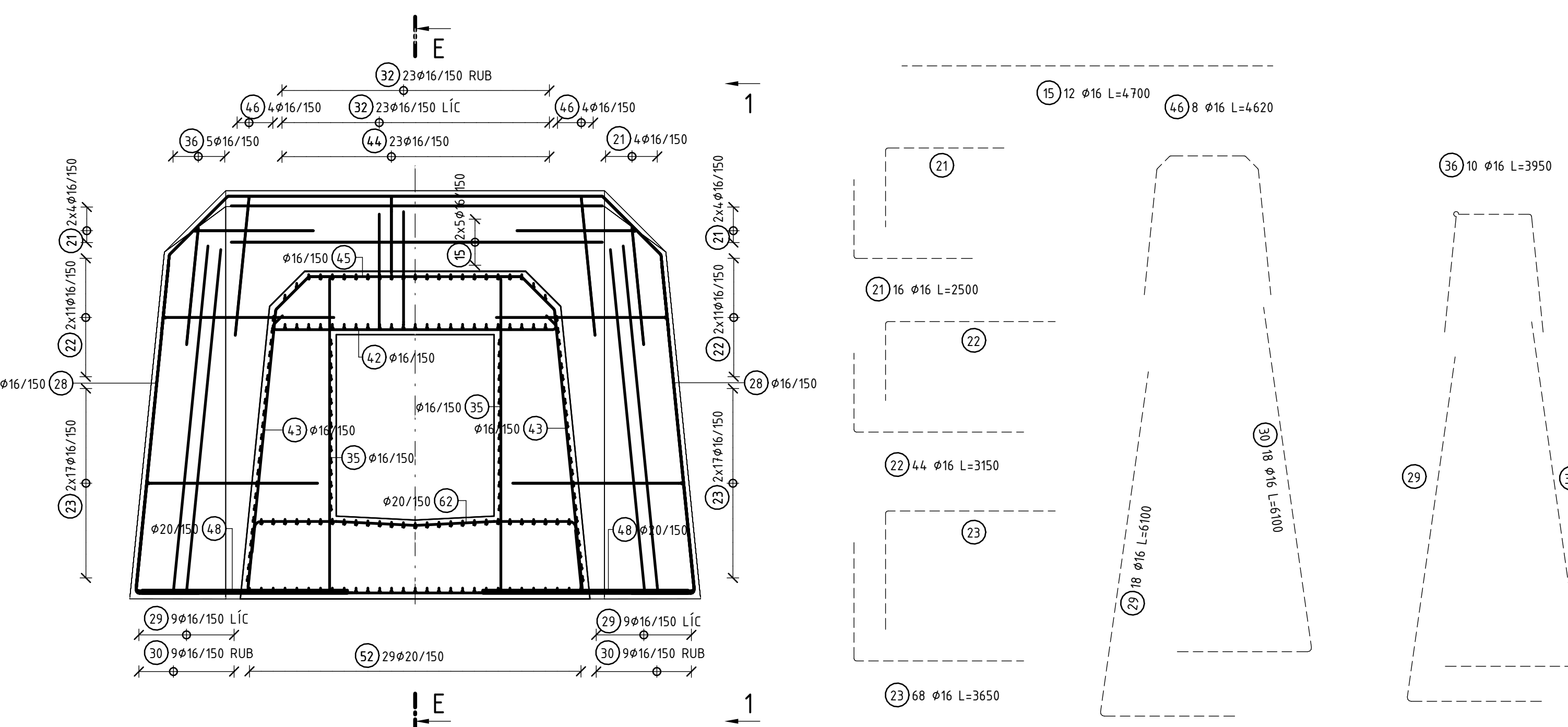
STAVEBNÍ MATERIÁLY:	
BETON	DLE VÝKRESU TVARU
OCEL	B500B

KRYTÍ VÝZTUŽE: [MM]	
VODNÍ NÁDRŽ	
POD C	50/50
NAD C	55/55
OKRAJ	60

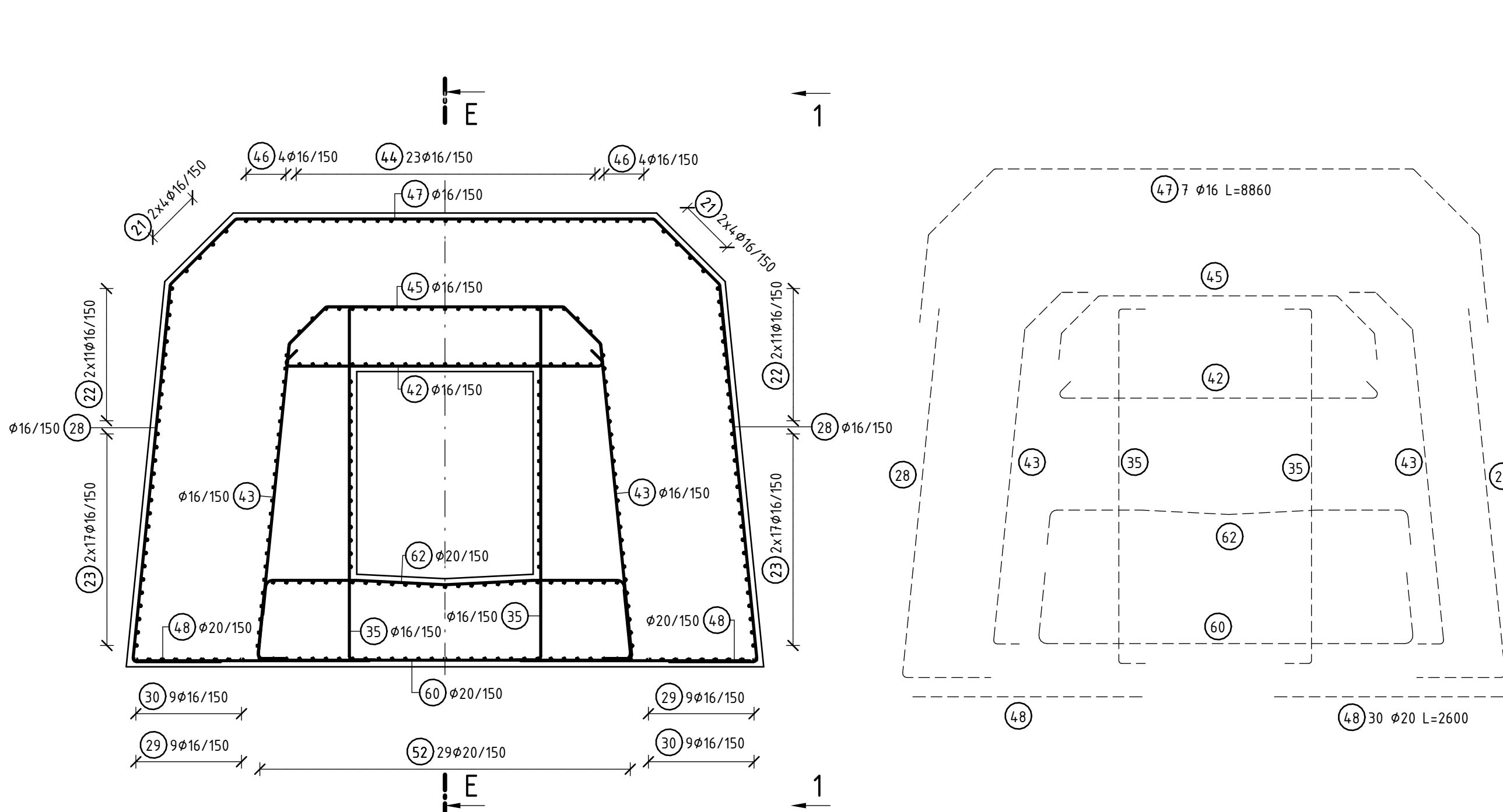
ZPŮSOB KÓTOVÁNÍ PRUTŮ	
PRŮMĚR ZAKRÍVENÍ D	
BYBYBY	BYBYBY
NOM C = 5CM NOM C 30S	D = 150D D = 200D
TĚŽKÝ	TĚŽKÝ
Ds = 10mm Ds = 10mm	Dsr = 4Ds Dsr = 7Ds

- POZNÁMKY:
- ROZMĚRY VÝZTUŽE VÝZK K VNĚJŠÍM OBRYSOŠM
 - KOTVENÍ DĚLKY VZ ČSN EN
 - HODNOTY PRO KRYTÍ PLATÍ PRO VEŠKEROU VÝZTUŽ VŘETNĚ TĚŽKÝ

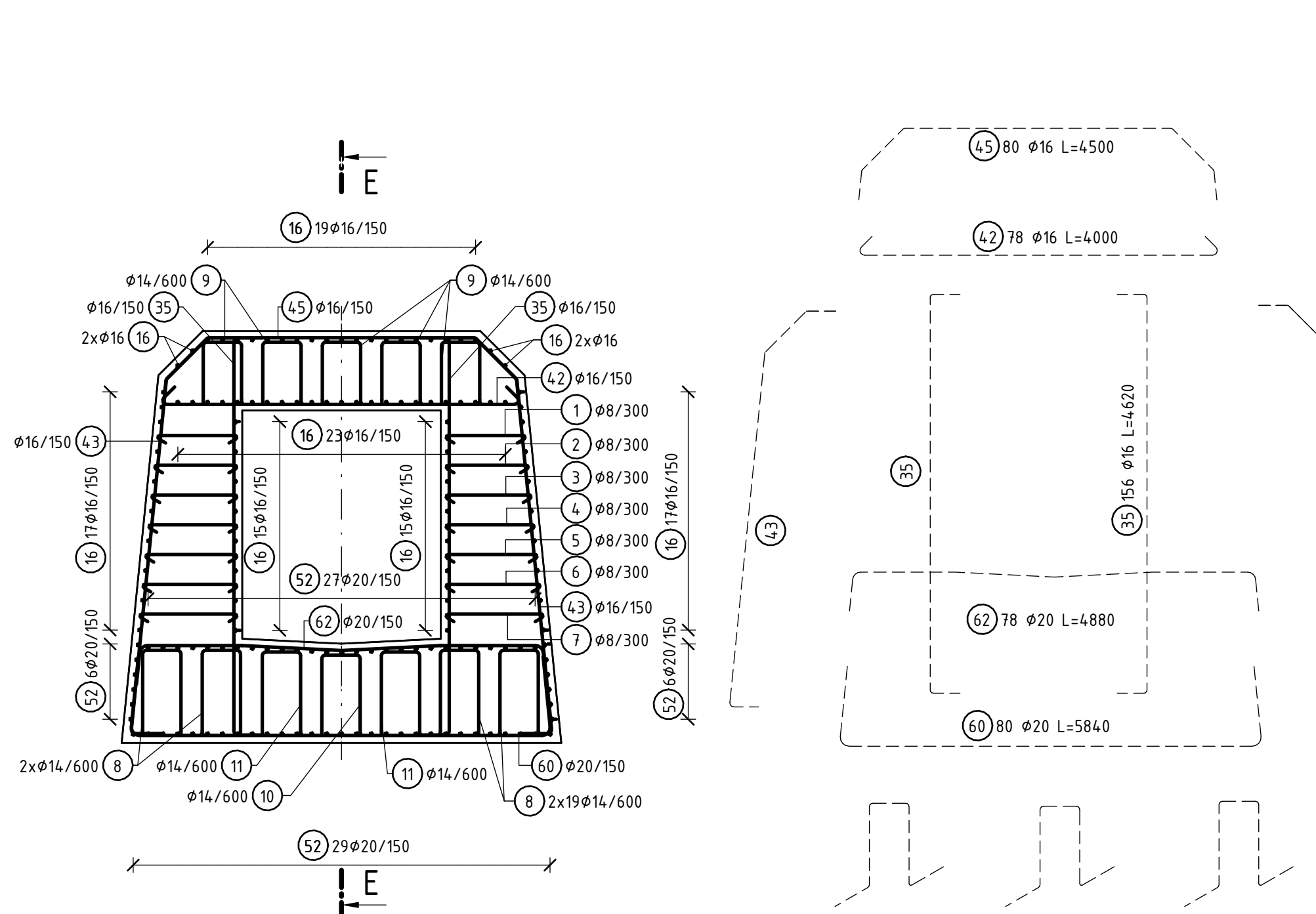
ŘEZ B-B 1 : 50



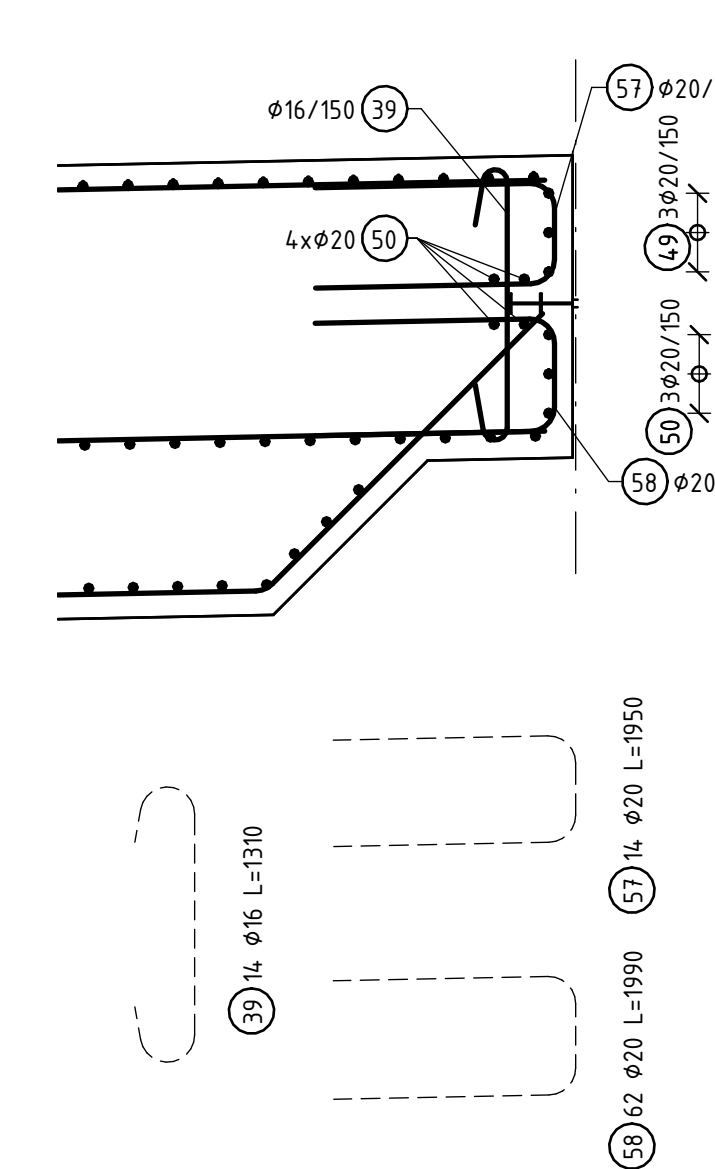
ŘEZ C-C 1 : 50



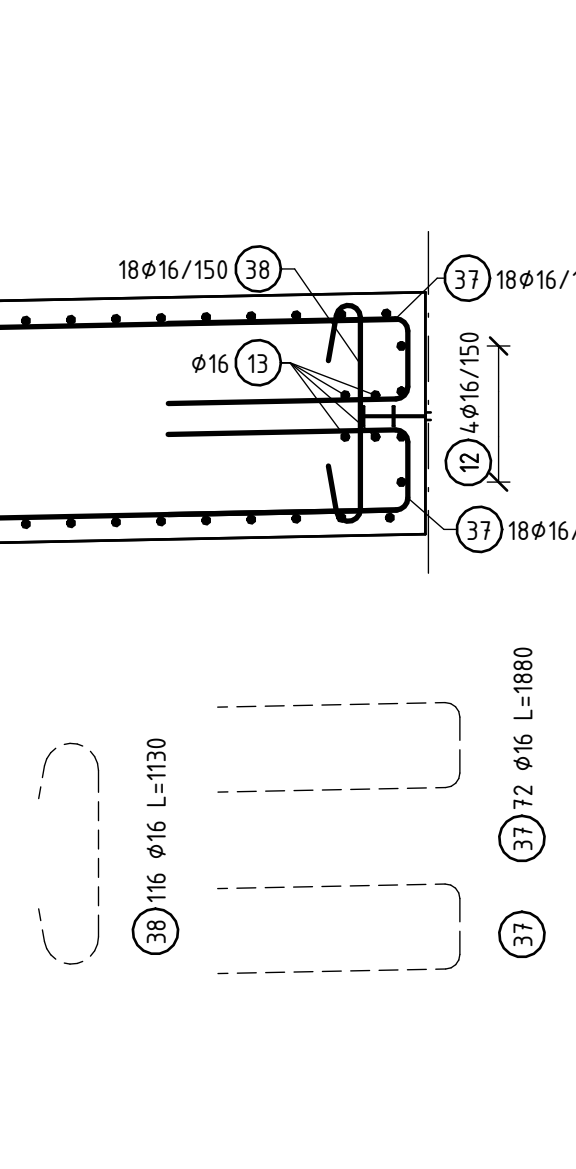
ŘEZ D-D 1 : 50



DETAIL A 1 : 25



DETAIL B 1 : 25



ČÁST D.1

PROTIPOVODNOVÁ OPATŘENÍ NA VODNÍM TOKU POLANČICE
PRO ZÁSTAVBU POLANKY NAD ODROU, STAVBA Č. 5578

Objednatel: Povodí Odry, státní podnik
Varenská 49, 701 28 Ostrava

SO 03 MALÁ VODNÍ NÁDRŽ NA RAKOVCI

Vypracoval: ING. JIRI CHODORA	Zak. číslo: 124141-013
Zodp. projektant: ING. DAVID LANEKA	Datum: 04/2023
Tech. kontrola: ING. KATEŘINA TUBEROVÁ	Stupeň: DPS
Stavění objektu:	Mřížka: 1:50, 25
	Podst. A4: 18 x A4
	Č. přílohy: Pave
SO 03.3 SDRUŽENÝ FUNKČNÍ OBJEKT	
SCHÉMA VÝZTUŽE - DILATAČNÍ DÍL B	
14	